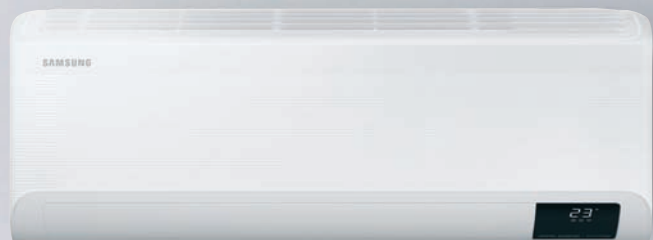


**SAMSUNG**  
Climate Solutions



**RESIDENCIAL**  
Mural Individual  
Série Cebu

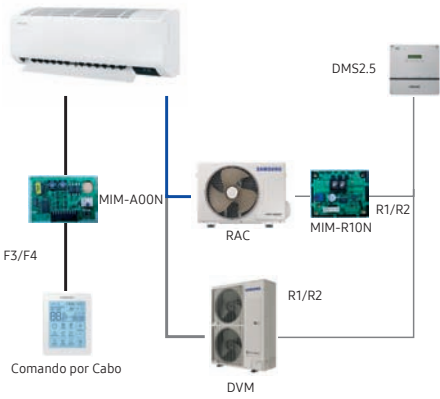
# Características



## Inteligência Artificial (IA) Samsung Conforto Automático

O utilizador irá experimentar uma forma inteligente de viver com a IA Samsung\*. Para tornar a vida mais simples e eficiente, a IA otimiza os vários modos, automaticamente, analisando as condições da divisão e os padrões de uso do utilizador\*\*. Com base na temperatura preferida dos utilizadores e na temperatura exterior, a IA alterna automaticamente para o modo de climatização mais apropriado, incluindo os modos de arrefecimento **WindFree™**, arrefecimento rápido e normal, para manter as condições ideais de conforto da divisão.

\* IA = Inteligência Artificial. É necessária uma ligação de internet Wi-Fi e iniciar sessão na conta Samsung através da aplicação SmartThings.  
\*\* Armazena dados do utilizador, preferências e padrões de uso para sugerir as opções mais úteis.



## Possibilidade de ligação a comando por cabo ou centralizado

Com a adoção da comunicação NASA na gama doméstica da Samsung, torna-se possível ligar Murais\* mono-split a comandos por cabo e sistemas centralizados. Para tal, é necessário ligar uma placa de interface.\*\*

\* Só nos modelos 18 e 24K.  
\*\* MIM-A00N para comandos por cabo. MIM-R10N para sistemas centralizados.



## Controlo por Wi-Fi SmartThings + Bixby 2.0

É possível o controlo de temperatura da residência a qualquer hora e em qualquer lugar. Utilizando a aplicação SmartThings\*, o utilizador pode controlar remotamente qualquer aparelho de ar condicionado. Com apenas um toque, ele pode ser ligado e desligado, seleccionar o modo de climatização, programar o funcionamento e monitorizar o consumo de energia. Com SmartThings, entrando ou saindo de um perímetro pré-definido na aplicação, poderá automaticamente ligar, ou desligar, e alterar modos de funcionamento através da nova função de Delimitação geográfica (Geofencing). Com o assistente pessoal Bixby 2.0\*, o utilizador pode dizer ao dispositivo o que deseja\*\* e este efectua-o. Pode ainda analisar o ambiente, o modo de climatização e a temperatura preferidos e sugere as melhores configurações para dentro de casa.

\* Disponível para dispositivos móveis Android e iOS. É necessária uma ligação de internet Wi-Fi e iniciar sessão na conta Samsung através da aplicação SmartThings.  
\*\* O controlo de voz é suportado em inglês (EUA, Reino Unido, indiano), chinês, coreano, francês, alemão, italiano e espanhol.

## Purificação de Ar Filtro Easy Plus (+Fácil)

Manter o ar condicionado funcionando eficientemente. Ao contrário dos filtros convencionais que podem ser de difícil acesso, o Filtro Easy Plus (+Fácil) está localizado na parte superior do aparelho com acesso por fora. Assim, pode ser facilmente retirado e limpo - sem ter que abrir uma tampa ou puxar com força. É feito de uma malha densa e por isso, muito eficaz na retenção de pó, o que permite manter o permutador de calor limpo e funcionando com eficiência. O revestimento especial ajuda a proteger os utilizadores contra contaminantes transportados pelo ar\*.

\* Testado no laboratório de teste coreano (FITI). Os dados foram medidos sob condições específicas de teste e pode variar de acordo com fatores ambientais e uso individual.

Fluxo de ar longo	Indicador de limpeza de filtro	Temporizador 24h	Desumidificação
Deflector único optimizado	Mostrador de temperatura digital (88)	Função modo automático & Rearme automático	Modos ventilação & silencioso
Varrimento vertical automático	Ligar / Desligar mostrador	Arrefecimento em dois passos (Arrefecimento rápido/ conforto)	Compressor inverter
Varrimento horizontal manual	Ligar / Desligar sinal sonoro	Modo noturno: Good'Sleep	Tripla protecção (anticorrosão, compressor e placa electrónica)
Limpeza automática	Informação de consumo de energia (utilização)	Modo económico: Eco	Informação do tempo de funcionamento

## Unidade Interior



## Unidades Exteriores



9 & 12k BTUS





18 & 24k BTUS

Especificações Técnicas

Projecto			Cebu			
Modelo	Un. Interior		AR09TXFYAWKNEU	AR12TXFYAWKNEU	AR18TXFYAWKNEU	AR24TXFYAWKNEU
	Un. Exterior		AR09TXFYAWKXEU	AR12TXFYAWKXEU	AR18TXFYAWKXEU	AR24TXFYAWKXEU
Cód. Barras	Un. Interior		8806090235054	8806090235115	8806090245725	8806090245848
	Un. Exterior		8806090235061	8806090235122	8806090245732	8806090245855
Tecnologia	Tecnologia		Inverter	Inverter	Inverter	Inverter
	Tipo		B. Calor	B. Calor	B. Calor	B. Calor
Refrigerante	Tipo*		R32	R32	R32	R32
	Carga de Fábrica	g	700	700	1.150	1.300
	Carga equiv. CO <sup>2</sup>	tCO2e	0,47	0,47	0,78	0,88
	Carga adicional (após 5m)	g/m	15	15	15	15
Capacidade Nominal	Arrefecimento	kW	2,5 (0,90~3,35)	3,5 (0,9~4,0)	5 (1,6~6,7)	6,5 (1,4~7,6)
		Btu/h	8.530 (3.071~11.431)	11.942 (3.071~13.649)	17.061 (5.459~22.861)	22.179 (4.777~25.932)
	Aquecimento	kW	3,2 (0,90~4,50)	3,5 (0,9~5,0)	6 (1,3~8,0 )	7,4 (1,2~9,2 )
		Btu/h	10.919 (3071~15355)	11.942 (3071~17061)	20.473 (4436~27297 )	25.250 (4095~32074 )
Eficiência Energética**	SEER (arrefecimento)		6,7 (A++)	6,5 (A++)	6,8 (A++)	6,4 (A++)
	kWh/ano		131	188	257	355
	SCOP (aquecimento) (média)		4,0 (A+)	4,0 (A+)	3,8 (A)	3,8 (A)
	kWh/ano		735	770	1.400	1.511
	SCOP (aquecimento) (quente)		4,6 (A++)	4,7 (A++)	4,8 (A++)	4,6 (A++)
	kWh/ano		335	357	613	670
Capacidade Desumidificação		ℓ/hr.	1,0	1,5	2,0	2,5
Circulação de ar (Máx.)	Un. Interior	m³/h (máx.)	672	702	990	1.074
Nível de Ruído - Potência Sonora	Un. Interior (Alto)	dB	54	56	58	62
	Un. Exterior (Alto)	dB	63	64	65	68
Nível de Ruído - Pressão Sonora	Un. Interior (Alto/Baixo)	dB	37 / 19	38 / 19	41 / 25	45 / 26
	Un. Exterior (Alto)	dB	46	47	57	60
Dados Eléctricos						
Alimentação Eléctrica		Φ / # / V / Hz	1 / 2 / 220~240V / 50	1 / 2 / 220~240V / 50	1 / 2 / 220~240V / 50	1 / 2 / 220~240V / 50
Potência Nominal Absorvida	Arrefecimento	W	700	1.220	1.390	1.950
	Aquecimento	W	840	940	1.700	2.350
Corrente Nominal Absorvida	Arrefecimento	A	3,6	5,6	6,4	8,8
	Aquecimento	A	4,0	4,5	7,8	10,5
Número de Condutores			3 + 2	3 + 2	3 + 2	3 + 2
Alimentação			Un. Exterior	Un. Exterior	Un. Exterior	Un. Exterior
Protecção no Quadro (<10m)			16	16	16A	20
Dimensões e Peso						
Dimensões Líquidas (LxAxP)	Un. Interior	mm	820 x 299 x 215	820 x 299 x 215	1.055 x 299 x 215	1.055 x 299 x 215
	Un. Exterior	mm	660x475x242	660x475x242	880 x 638 x 310	880 x 638 x 310
Dimensões Brutas (LxAxP)	Un. Interior	mm	880x290x375	880x290x375	1.115 x 290 x 375	1.115 x 290 x 375
	Un. Exterior	mm	778x550x331	778x550x331	1.023 x 724 x 413	1.023 x 724 x 413
Peso Líquido	Un. Interior	kg	9,1	9,1	11,5	11,6
	Un. Exterior	kg	22,6	22,6	39,7	43,2
Peso Bruto	Un. Interior	kg	11,1	11,1	13,7	13,8
	Un. Exterior	kg	24,3	24,3	42,7	46,2
Ligações de Refrigerante						
Diâmetro da Tubagem	Líquido	mm/pol.	6,35 (1/4")	6,35 (1/4")	6,35 (1/4")	6,35 (1/4")
	Gás	mm/pol.	9,52 (3/8")	9,52 (3/8")	12,70 (1/2")	15,88 (5/8")
Comprimento de Tubagem	Standard	m	5	5	5	5
	Máximo	m	15	15	30	30
Desnível	Máximo		8	8	15	15
Características						
Purificação de Ar	Filtro		Filtro Easy Plus (Fácil Acesso)	Filtro Easy Plus (Fácil Acesso)	Filtro Easy Plus (Fácil Acesso)	Filtro Easy Plus (Fácil Acesso)
	Antialérgico		●	●	●	●
	Revestimento Antibacteriano		●	●	●	●
	Revestimento Antivírus		●	●	●	●
Controlo Remoto	Infravermelhos		●	●	●	●
	Cabo (necessário MIM-A00N)		Opcional	Opcional	Opcional	Opcional
Unidade Exterior	Tipo de Compressor		Rotativo BLDC	Rotativo BLDC	Rotativo BLDC	Rotativo BLDC
	Tipo de Condensador		Alheta & Tubo	Alheta & Tubo	Alheta & Tubo	Alheta & Tubo
Amplitude de Funcionamento	Arrefecimento	°C	-10~46	-10~46	-10~46	-10~46
	Aquecimento	°C	-15~24	-15~24	-15~24	-15~24
Amplitude de Controlo de Temperatura - Comando	Arrefecimento	°C	16~30	16~30	16~30	16~30
	Aquecimento	°C	16~30	16~30	16~30	16~30

Acessórios Opcionais

Acessório		Descrição
MIM-A00N		Placa para controlo remoto por cabo e contacto seco
MIM-R10N		Placa para sistemas centralizados (Apenas modelos 18 e 24Kbtu's)

\* Classe de Eficiência energética na escala de A+++ (mais eficiente) a E (menos eficiente)  
# Refrigerante R32 - Gás Fluorado com efeito de estufa - Potencial de Aquecimento Global = 675



# Ficha de Produto (Ar Condicionado)

De acordo com o Regulamento Delegado (EU) nº 626/2011 da Comissão(\*)

Nome do Fornecedor		Samsung Electronics Co., Ltd.			
Modelo (Interior/Exterior)		AR09TXFYAWKNEU AR09TXFYAWKXEU	AR12TXFYAWKNEU AR12TXFYAWKXEU	AR18TXFYAWKNEU AR18TXFYAWKXEU	AR24TXFYAWKNEU AR24TXFYAWKXEU
Nível de Potência Sonora (no Interior/no Exterior)	dBA	54 / 63	56 / 64	58 / 65	62 / 68
Fluido Refrigerante <sup>1)</sup>		R32	R32	R32	R32
PAG		675	675	675	675
SEER		6,7	6,5	6,8	6,4
Classe de Eficiência Energética (SEER)		A++	A++	A++	A++
Consumo anual indicativo - Q <sub>ce</sub> <sup>2)</sup> (est. arrefecimento)	kWh/a	131	188	257	355
Carga de Projecto Pdesignc	kW	2,5	3,5	5,0	6,5
SCOP (Média)		4,0	4,0	3,8	3,8
Classe de Eficiência Energética (SCOP) (Média)		A+	A+	A	A
Consumo anual indicativo - Q <sub>he</sub> <sup>3)</sup> (est. aquecimento) (Média)	kWh/a	735	770	1.400	1.511
Adequada p/ outras estações de aquecimento		-	-	-	-
Carga de Projecto - Pdesignh (Média)	kW	2,1	2,2	3,8	4,1
elbu(Tj) (Média)	kW	-	-	-	-
Carga de Projecto - Pdesignh (Mais Quente)	kW	-	-	-	-
elbu(Tj) (Mais Quente)	kW	-	-	-	-
Carga de Projecto - Pdesignh (Mais Frio)	kW	-	-	-	-
elbu(Tj) (Mais Frio)	kW	-	-	-	-
Capacidade declarada em condições de projecto de referência	kW	2,1	2,2	3,8	4,1
Capacidade eléctrica assumida de apoio para aquecimento	kW	-	-	-	-

1) A fuga de fluido refrigerante contribui para as alterações climáticas. Os fluidos refrigerantes com menor potencial de aquecimento global (PAG) contribuem menos para o aquecimento global do que os fluidos refrigerantes com maior PAG, em caso de fuga para a atmosfera. Este aparelho contém um fluido refrigerante com um PAG igual a [675 ou 2088]. Isto significa que, se ocorrer uma fuga de 1 kg deste fluido refrigerante para a atmosfera, o seu impacto no aquecimento global será [675 ou 2088] vezes mais elevado do que o de 1 kg de CO<sub>2</sub>, durante um período de 100 anos. Nunca tome a iniciativa de intervir no circuito do fluido refrigerante ou de desmontar este produto; recorra sempre a um profissional.

2) Consumo de energia "XYZ" kWh por ano, com base nos resultados do teste normalizado. O valor real do consumo de energia dependerá do modo de utilização do aparelho e da sua localização

3) Consumo de energia "XYZ" kWh por ano, com base nos resultados do teste normalizado. O valor real do consumo de energia dependerá do modo de utilização do aparelho e da sua localização

(\*) que complementa a Directiva 2010/30/UE, do Parlamento Europeu e do Conselho no que respeita à rotulagem energética dos aparelhos de ar condicionado.

Este produto tem 3 anos de garantia total e 5 anos para o compressor\*.

\* Para mais informações consulte o certificado de garantia que acompanha produto.

Saiba mais sobre Soluções de Climatização em: [samsung.com/climate](https://samsung.com/climate)

Samsung Electronics Air Conditioner Europe B.V.  
Evert van de Beekstraat 310, 1118 CX Schiphol  
P.O. Box 75810, 1118 ZZ Schiphol - Netherlands  
Linha Azul: 808 207 267  
(horário: dias úteis das 9h às 20h)



NOTA: As especificações e imagens incluídas neste folheto podem sofrer alterações sem aviso prévio, devido a erros tipográficos ou a alterações técnicas introduzidas com o objectivo de melhorar o produto.